

13 febbraio 2016
Vittoria (RG)

Percorsi Pediatrici del Val di Noto:
*percorsi in chirurgia generale e ...
dintorni.*

Pectus Excavatum
trattamento

Enrico Potenza

*U.O.C. di Chirurgia Toracica
A.R.N.A.S. Garibaldi Nesima - CT*



Pectus excavatum
trattamento

Pectus excavatum
Pectus carinatum
Sindrome di Poland
Difetti sternali
Miscellanea

*Robert C. Shamberger
by T.W.Shields, 6th ed.*

E. Potenza

*Chirurgia Toracica
Garibaldi Nesima*



Pectus excavatum
trattamento

Tipo I
cartilaginee

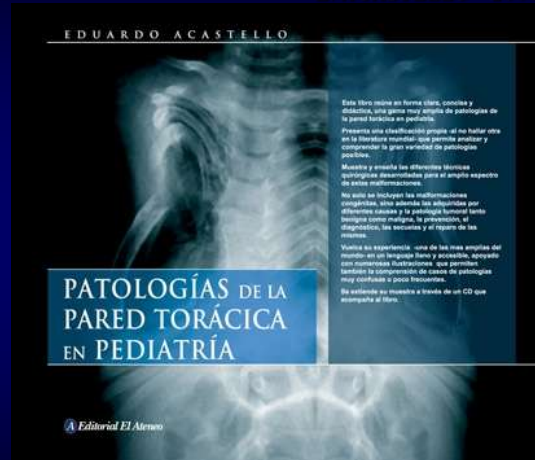
Tipo II
costali

Tipo III
condro-costali

Tipo IV
sternali

Tipo V
clavico-scap.

E. ACASTELLO - 2006



E. Potenza

Chirurgia Toracica
Garibaldi Nesima



Pectus excavatum
trattamento

Tipo I
cartilaginee

Tipo II
costali

Tipo III
condro-costali

Tipo IV
sternali

Tipo V
clavico-scap.

Pectus excavatum

Pectus carinatum - Tipo 1

Pectus carinatum - Tipo 2

Sindrome di Currarino Silverman

E. Potenza

Chirurgia Toracica
Garibaldi Nesima



Pectus excavatum
trattamento

Tipo I
cartilaginee

**Tipo II
costali**

Tipo III
condro-costali

Tipo IV
sternali

Tipo V
clavico-scap.

Semplici* (1 o 2 costole)

Complesse* (3 o più costole)

Sindromiche

*Jeune, Jarcho-Levin,
Cerebrocostomandibolare, ecc.*

* *Agenesia, ipoplasia, sovrannumerarie,
bifide, fuse, dismorfiche.*

E. Potenza

Chirurgia Toracica
Garibaldi Nesima



Pectus excavatum
trattamento

Tipo I
cartilaginee

Tipo II
costali

**Tipo III
condro-costali**

Tipo IV
sternali

Tipo V
clavico-scap.



Sindrome di Poland

1/30.000 nati

M:F=2:1

2/3 dei casi a dx

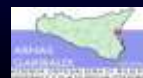
Aplasia/ipoplasia mm. pettorali

Assenza dalla 2^a alla 5^a costola

Sindattilia

E. Potenza

Chirurgia Toracica
Garibaldi Nesima



Pectus excavatum
trattamento

Tipo I
cartilaginee

Tipo II
costali

Tipo III
condro-costali

**Tipo IV
sternali**

Tipo V
clavico-scap.

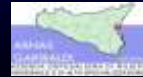


“Cleft” sternale

Con o senza ectopia cordis

E. Potenza

Chirurgia Toracica
Garibaldi Nesima



Pectus excavatum
trattamento

Tipo I
cartilaginee

Tipo II
costali

Tipo III
condro-costali

Tipo IV
sternali

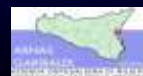
**Tipo V
clavico-scap.**

Anomalie scapolari

Anomalie clavicolari

E. Potenza

Chirurgia Toracica
Garibaldi Nesima



Pectus excavatum
trattamento

Tipo I
cartilaginee

Pectus Carinatum

Congenito

Seconda malformazione in ordine di frequenza

Cinque volte meno frequente del PE

Meccanismo patogenetico simile a quello del PE

Disordini del tessuto connettivo

Protrusione dello sterno e delle porzioni condro-costali

Associazioni sindromiche

E. Potenza

Chirurgia Toracica
Garibaldi Nesima



Pectus excavatum
trattamento

Tipo I
cartilaginee

Pectus Carinatum

Tipo I

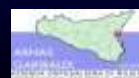
porzione sternale inferiore
più frequente e simmetrico

Tipo II



E. Potenza

Chirurgia Toracica
Garibaldi Nesima



Pectus excavatum
trattamento

Tipo I
cartilaginee

Pectus Carinatum

Tipo I
porzione sternale inferiore
più frequente e simmetrico

Tipo II
meno frequente
protrusione del manubrio e
della II e III cartilagine



E. Potenza

Chirurgia Toracica
Garibaldi Nesima



Pectus excavatum
trattamento

Tipo I
cartilaginee

Pectus Carinatum

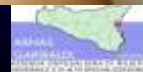
Tipo I
porzione sternale inferiore
più frequente e simmetrico

Tipo II
meno frequente
protrusione del manubrio e
della II e III cartilagine
Sindrome di Currarino Silverm



E. Potenza

Chirurgia Toracica
Garibaldi Nesima



Pectus excavatum
trattamento

Tipo I
cartilaginee

Pectus Excavatum

Congenito

Da 1/100 a 1/1.000 nati vivi

Familiarità nel 40% dei casi

90% della patologia malformativa

Nel 15% dei casi si evidenzia durante lo sviluppo

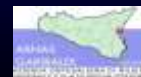
Manubrio sternale, I e II costola normo-conformati

Associazioni sindromiche



E. Potenza

Chirurgia Toracica
Garibaldi Nesima



Pectus excavatum
trattamento

Tipo I
cartilaginee

Pectus Excavatum

Grand Canyon

“Punch” o “Cup shape”

“Saucer Type” (a piattino)

Trasversale

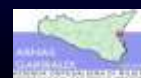
Eccentrico

Associato a torace alato



E. Potenza

Chirurgia Toracica
Garibaldi Nesima



Pectus excavatum
trattamento

Tipo I
cartilaginee

Pectus Excavatum

Grand Canyon

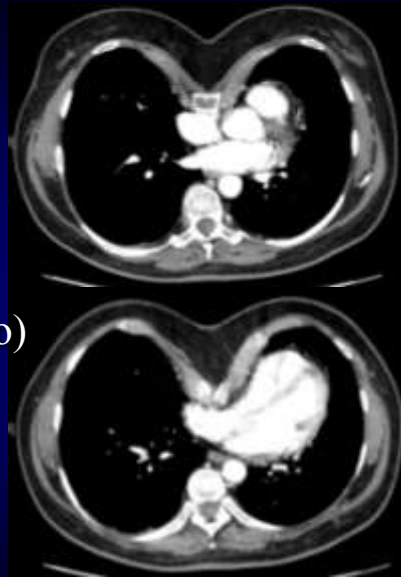
“Punch” o “Cup shape”

“Saucer Type” (a piattino)

Trasversale

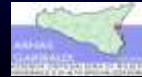
Eccentrico

Associato a torace alato



E. Potenza

Chirurgia Toracica
Garibaldi Nesima



Pectus excavatum
trattamento

Tipo I
cartilaginee

Pectus Excavatum

Grand Canyon

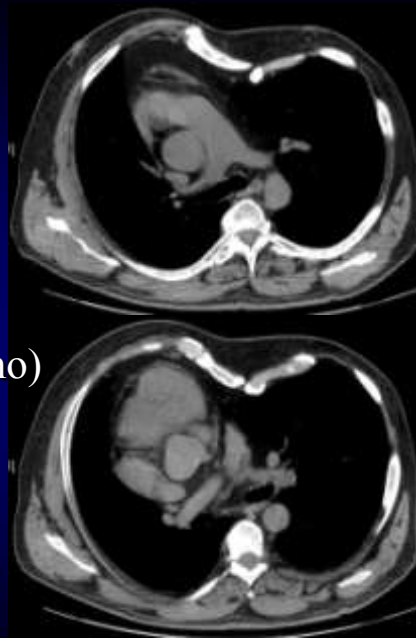
“Punch” o “Cup shape”

“Saucer Type” (a piattino)

Trasversale

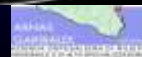
Eccentrico

Associato a torace alato



E. Potenza

Chirurgia Toracica
Garibaldi Nesima



Pectus excavatum
trattamento

Tipo I
cartilaginee

Pectus Excavatum

Grand Canyon

“Punch” o “Cup shape”

“Saucer Type” (a piattino)

Trasversale

Eccentrico

Associato a torace alato



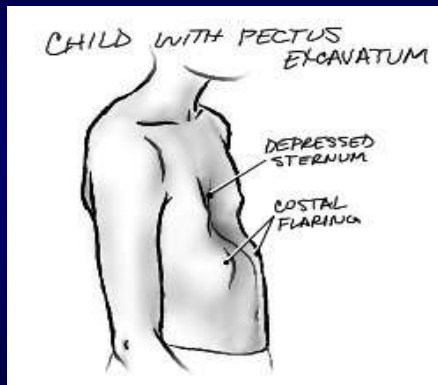
E. Potenza

Chirurgia Toracica
Garibaldi Nesima



Pectus excavatum
trattamento

The Nuss Procedure



M.I.R.P.E.

Minimal

Invasive

Repair

Pectus

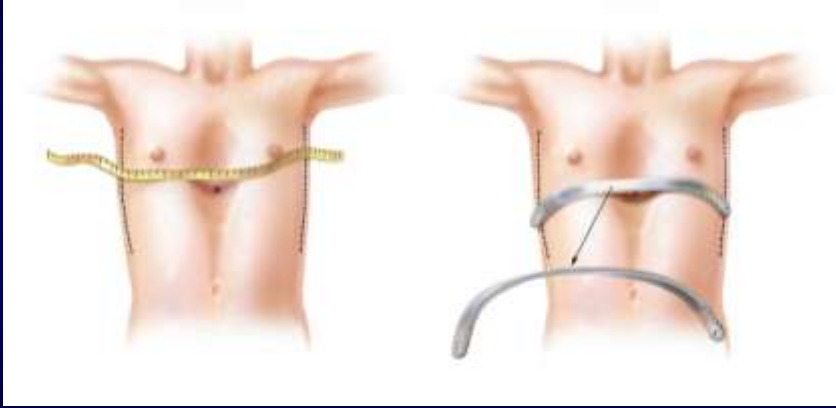
Excavatum

E. Potenza

Chirurgia Toracica
Garibaldi Nesima



Pectus excavatum
trattamento

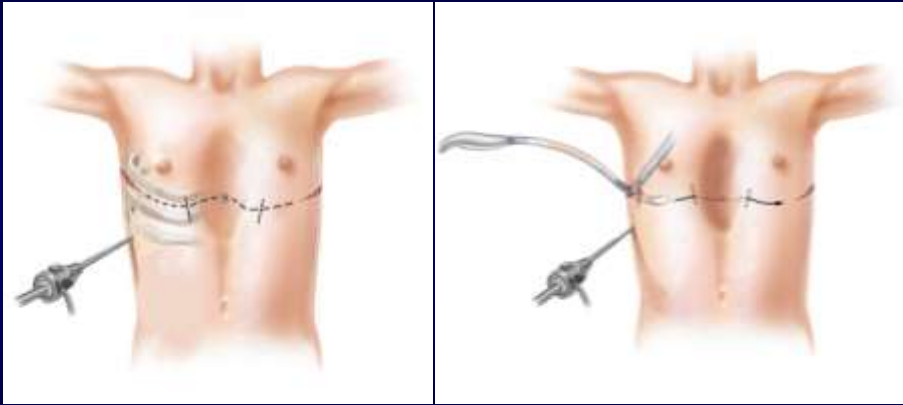


E. Potenza

Chirurgia Toracica
Garibaldi Nesima



Pectus excavatum
trattamento

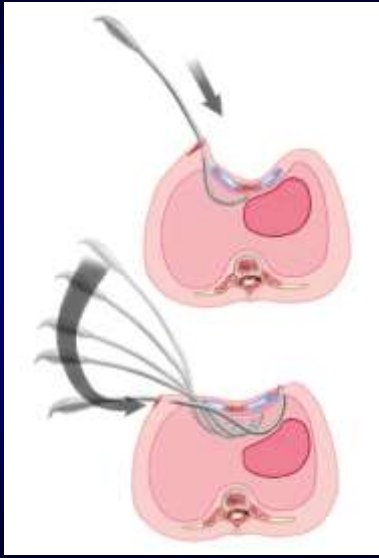


E. Potenza

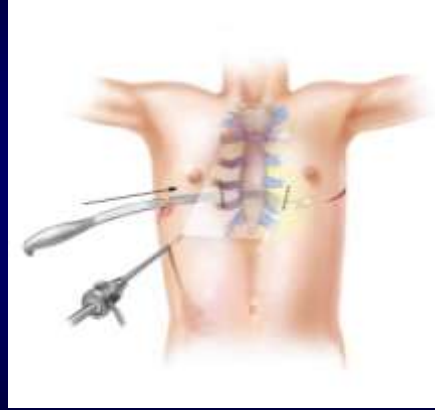
Chirurgia Toracica
Garibaldi Nesima



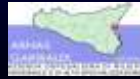
Pectus excavatum
trattamento



E. Potenza



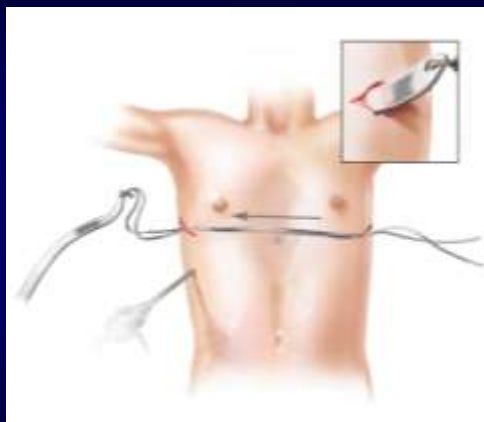
Chirurgia Toracica
Garibaldi Nesima



Pectus excavatum
trattamento



E. Potenza



Chirurgia Toracica
Garibaldi Nesima



Pectus excavatum
trattamento



E. Potenza

Chirurgia Toracica
Garibaldi Nesima



Pectus excavatum
trattamento



E. Potenza

Chirurgia Toracica
Garibaldi Nesima



Pectus excavatum
trattamento

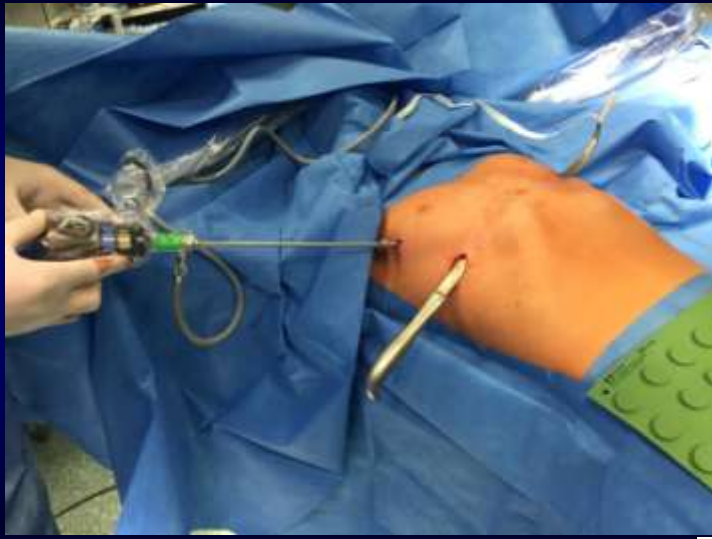


E. Potenza

Chirurgia Toracica
Garibaldi Nesima

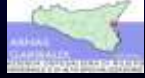


Pectus excavatum
trattamento



E. Potenza

Chirurgia Toracica
Garibaldi Nesima



Pectus excavatum
trattamento



E. Potenza

Chirurgia Toracica
Garibaldi Nesima



Pectus excavatum
trattamento

Relativamente alta frequenza
Forte impatto psicologico

Accurato iter diagnostico
Corretta classificazione

Corretto approccio terapeutico

E. Potenza

Chirurgia Toracica
Garibaldi Nesima

